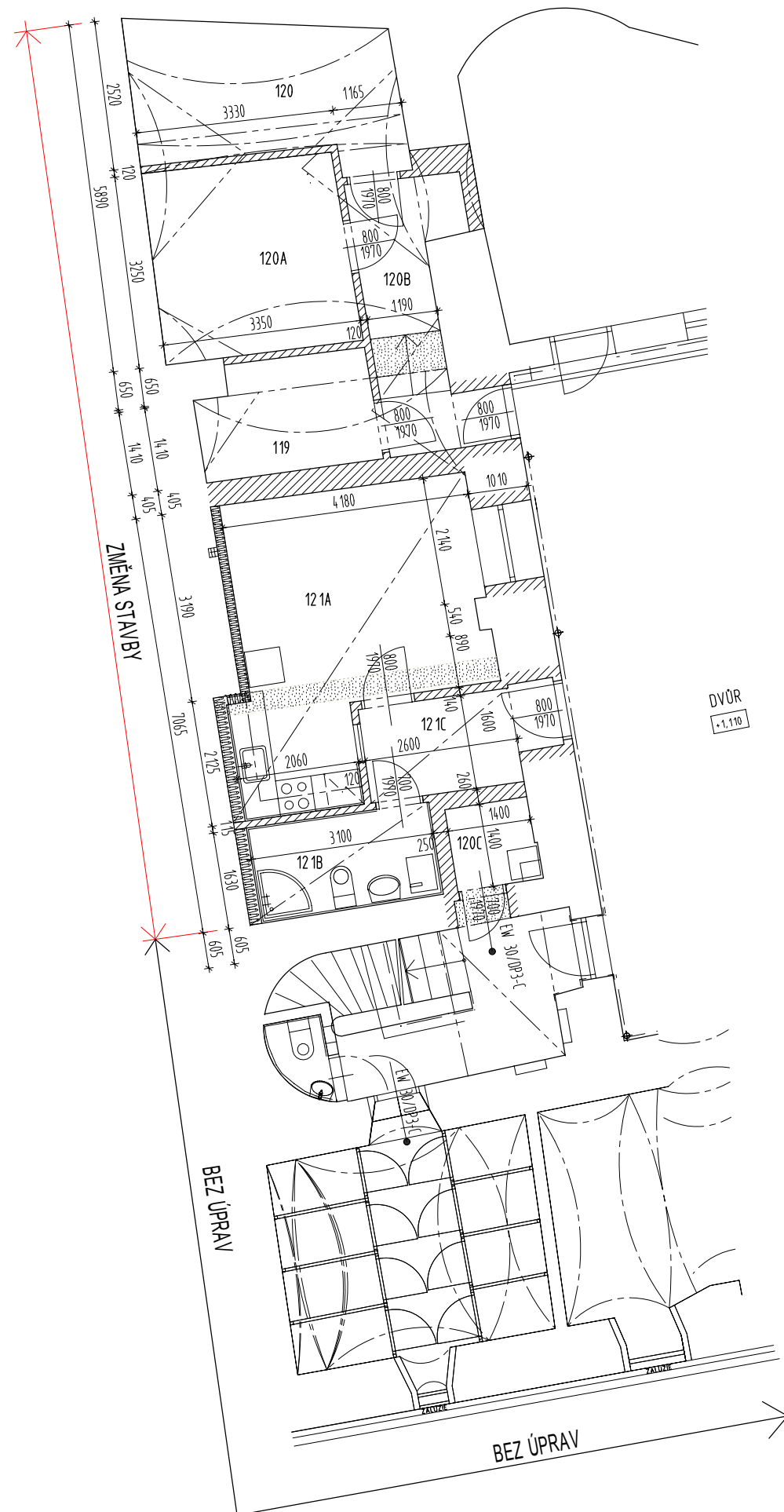


PŮDORYS 1.NP - DVORNÍ TRAKT



LEGENDA MÍSTNOSTÍ 1.NP - BYT 1+KK ... 28,49m²

| Č. M. | NÁZEV MÍSTNOSTI | PLOCHA | PODLAHA | POVRCHOVÁ ÚPRAVA, POZNÁMKA |
|-------|--------------------------------|---------------------|------------------|--|
| 121 A | OBÝVACÍ POKOJ + KUCHYŇSKÝ KOUT | 18,57m ² | VINYL | OMÍTKA ŠTUKOVÁ, MALBA PODHLÉD - CETRIS DESKA+TEPEL. IZOL. |
| 121 B | KOUPELNA | 4,97m ² | KERAMICKÁ DLAŽBA | KERAMICKÝ OBKLAD PODHLÉD - CETRIS DESKA+TEPEL. IZOL. |
| 121 C | PŘEDSÍŇ | 4,95m ² | KERAMICKÁ DLAŽBA | OMÍTKA ŠTUKOVÁ, MALBA PODHLÉD - CETRIS DESKA+TEPEL. IZOL. |

LEGENDA MÍSTNOSTÍ 1.NP - SPOLEČNÉ PROSTORY

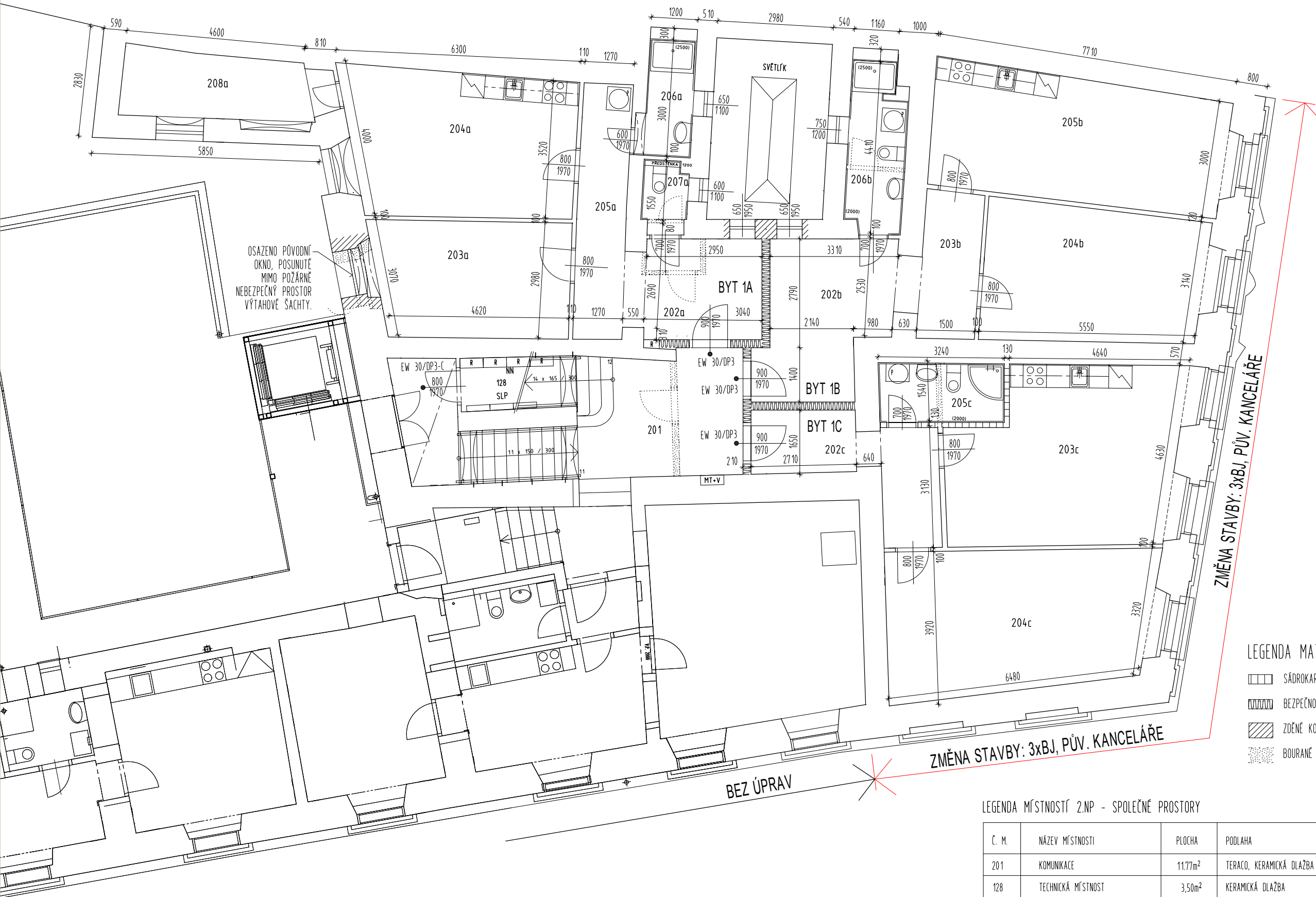
| Č. M. | NÁZEV MÍSTNOSTI | PLOCHA | PODLAHA | POVRCHOVÁ ÚPRAVA, POZNÁMKA |
|-------|---------------------|---------------------|------------------|----------------------------|
| 119 | SKLAD ODPADU | 5,45m ² | KERAMICKÁ DLAŽBA | OMÍTKA ŠTUKOVÁ, MALBA |
| 120 | SKLAD KOLA, KOČÁRKY | 10,43m ² | KERAMICKÁ DLAŽBA | OMÍTKA ŠTUKOVÁ, MALBA |
| 120 A | SKLAD | 10,61m ² | KERAMICKÁ DLAŽBA | OMÍTKA ŠTUKOVÁ, MALBA |
| 120 B | KOMUNIKACE | 7,13m ² | KERAMICKÁ DLAŽBA | OMÍTKA ŠTUKOVÁ, MALBA |
| 120 C | TECHNICKÁ MÍSTNOST | 2,00m ² | KERAMICKÁ DLAŽBA | OMÍTKA ŠTUKOVÁ, MALBA |

LEGENDA MATERIÁLŮ:

- PŘEDSAZENÁ STĚNA: CETRIS DESKA + TEPELNÁ IZOLACE
- ZDĚNÉ KONSTRUKCE
- BOURANÉ KONSTRUKCE

| | | | | |
|--|--|--|----------------------|------------------|
| 03. | STAVEBNÍ ÚPRAVY 1.NP, 2.NP, 3.NP | 04/2018 | Ing.arch. Jan POLÁCH | |
| Index změny | Popis změny | Datum | Provedl | Podpis |
| Generální projektant | | | | |
| ATELIER POLÁCH & BRAVENEČ s.r.o. | | MAHLEROVA 15, 772 00 OLOMOUC, tel.fax: 585 225 509, e-mail: atelierpb@atelierpb.cz, IČ: 25870092, DIČ: CZ 25870092 | | |
| Zodpovědný projektant | Ing.arch. Jan POLÁCH Ing. Robert BRAVENEČ | AUTORIZACE - ČKA 00 231 AUTORIZACE - ČKAIT 1301711 | | |
| Autor | Ing.arch. Jan POLÁCH, Ing. Robert BRAVENEČ | | | |
| Projektant | Ing.arch. Jan POLÁCH | | | |
| Vypracoval | Ing.arch. Jan POLÁCH | | | |
| Projekt - název stavby | | | | |
| DŮM MICHALSKÁ č.p.206 , č.o.2, OLOMOUC STAVEBNÍ ÚPRAVY - 1.NP, 2.NP, 3.NP parc. č. st. 632, k.ú. Olomouc - město | | | | |
| Investor | REAL ESTATE MORAVIA s.r.o. | | | Číslo vyhotovení |
| Adresa | Ostružnická 325/6, 779 00 Olomouc | IČO | 283 502 60 | |
| Místo | Michalská č.p. 206, 779 00 Olomouc | Kraj | OLOMOUCKÝ | |
| Status dok. | ZMĚNA STAVBY PŘED DOKONČENÍM | Datum | 2018 - 04 | |
| Část dok. | | Měřítko | | |
| Číslo zakázky | 07/2015 | Jazyk | CZ | |
| Název dokumentu | PŮDORYS 1.NP - DVORNÍ TRAKT | | | Číslo dokumentu |
| | | | | 01. |

PŮDORYS 2.NP



LEGENDA MATERIÁLŮ:

- SÁDROKARTONOVÉ KONSTRUKCE
- BEZPEČNOSTNÍ A POŽÁRNÍ MEZIBÝTOVÁ PŘÍČKA SOK
- ZDĚNÉ KONSTRUKCE
- BOURANÉ KONSTRUKCE

LEGENDA MÍSTNOSTÍ 2.NP - SPOLEČNÉ PROSTORY

| Č. M. | NÁZEV MÍSTNOSTI | PLOCHA | PODLAHA | POVRCHOVÁ ÚPRAVA, POZNÁMKA |
|-------|--------------------|---------------------|--------------------------|----------------------------|
| 201 | KOMUNIKACE | 11,77m ² | TERACO, KERAMICKÁ DLAŽBA | OMÍTKA ŠTUKOVÁ, MALBA |
| 128 | TECHNICKÁ MÍSTNOST | 3,50m ² | KERAMICKÁ DLAŽBA | OMÍTKA ŠTUKOVÁ, MALBA |

LEGENDA MÍSTNOSTÍ - BYT 1A - 3+KK ... 68,39m²

| Č. M. | NÁZEV MÍSTNOSTI | PLOCHA | PODLAHA | POVRCHOVÁ ÚPRAVA, POZNÁMKA |
|-------|--------------------------------|---------------------|------------------|---|
| 202 A | KOMUNIKACE | 6,51m ² | VINYL | OMÍTKA ŠTUKOVÁ, MALBA SOK. POHLED |
| 203 A | POKOJ | 14,85m ² | PARKETY | OMÍTKA ŠTUKOVÁ, MALBA SOK. POHLED |
| 204 A | OBÝVACÍ POKOJ + KUCHYŇSKÝ KOUT | 21,49m ² | VINYL | OMÍTKA ŠTUKOVÁ, MALBA SOK. POHLED |
| 205 A | KOMUNIKACE | 9,25m ² | VINYL | OMÍTKA ŠTUKOVÁ, MALBA SOK. POHLED |
| 206 A | KOUPELNA | 3,81m ² | KERAMICKÁ DLAŽBA | OMÍTKA ŠTUKOVÁ, MALBA KERAMICKÝ OBKLAD V-2000mm |
| 207 A | WC | 3,28m ² | KERAMICKÁ DLAŽBA | OMÍTKA ŠTUKOVÁ, MALBA KERAMICKÝ OBKLAD V-2000mm |
| 208 A | POKOJ | 9,20m ² | VINYL | OMÍTKA ŠTUKOVÁ, MALBA SOK. POHLED |

LEGENDA MÍSTNOSTÍ - BYT 1B - 2+KK ... 69,39m²

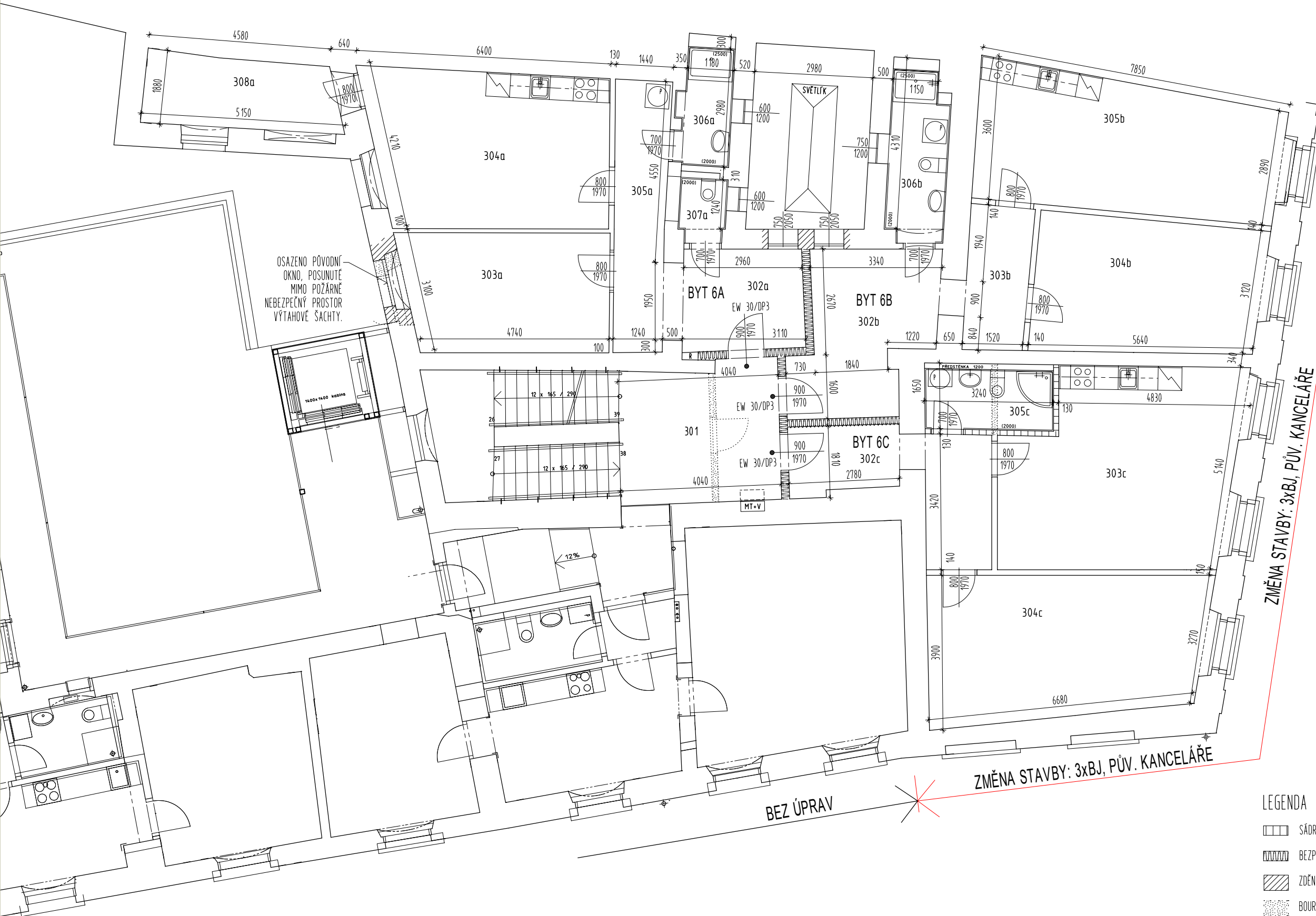
| Č. M. | NÁZEV MÍSTNOSTI | PLOCHA | PODLAHA | POVRCHOVÁ ÚPRAVA, POZNÁMKA |
|-------|--------------------------------|---------------------|------------------|---|
| 202 B | KOMUNIKACE | 12,40m ² | VINYL | OMÍTKA ŠTUKOVÁ, MALBA SOK. POHLED |
| 203 B | KOMUNIKACE | 6,56m ² | PARKETY | OMÍTKA ŠTUKOVÁ, MALBA SOK. POHLED |
| 204 B | POKOJ | 19,90m ² | PARKETY | OMÍTKA ŠTUKOVÁ, MALBA SOK. POHLED |
| 205 B | OBÝVACÍ POKOJ + KUCHYŇSKÝ KOUT | 24,34m ² | PARKETY | OMÍTKA ŠTUKOVÁ, MALBA SOK. POHLED |
| 206 B | KOUPELNA | 6,19m ² | KERAMICKÁ DLAŽBA | OMÍTKA ŠTUKOVÁ, MALBA KERAMICKÝ OBKLAD V-2000mm |

LEGENDA MÍSTNOSTÍ - BYT 1C - 2+KK ... 65,61m²

| Č. M. | NÁZEV MÍSTNOSTI | PLOCHA | PODLAHA | POVRCHOVÁ ÚPRAVA, POZNÁMKA |
|-------|--------------------------------|---------------------|------------------|---|
| 202 C | KOMUNIKACE | 9,53m ² | VINYL | OMÍTKA ŠTUKOVÁ, MALBA SOK. POHLED |
| 203 C | OBÝVACÍ POKOJ + KUCHYŇSKÝ KOUT | 26,22m ² | PARKETY | OMÍTKA ŠTUKOVÁ, MALBA SOK. POHLED |
| 204 C | POKOJ | 24,96m ² | VINYL | OMÍTKA ŠTUKOVÁ, MALBA SOK. POHLED |
| 205 C | KOUPELNA | 4,90m ² | KERAMICKÁ DLAŽBA | OMÍTKA ŠTUKOVÁ, MALBA KERAMICKÝ OBKLAD V-2000mm |

| | | | | |
|---|--|--|-----------------------|-------------------|
| 03. | STAVEBNÍ ÚPRAVY 1.NP, 2.NP, 3.NP | 04/2018 | Ing.arch. Jan POLÁCH | <i>Jan Polach</i> |
| Index změny | Popis změny | Datum | Provedl | Podpis |
| Generální projektant ATELIER POLÁCH & BRAVENEČ s.r.o. | | ATELIER POLÁCH & BRAVENEČ s.r.o. | | |
| MAHLEROVA 15, 772 00 OLOMOUC, tel.fax: 585 225 509, e-mail: atelierpb@atelierpb.cz, IČ: 25870092, DIČ: CZ 25870092 | | | | |
| Zodpovědný projektant | Ing.arch. Jan POLÁCH | AUTORIZACE - ČKA 00 231 | <i>Jan Polach</i> | |
| | Ing. Robert BRAVENEČ | AUTORIZACE - ČKA IT 1301711 | <i>Robert Bravenc</i> | |
| Autor | Ing.arch. Jan POLÁCH, Ing. Robert BRAVENEČ | | | |
| Projektant | Ing.arch. Jan POLÁCH | | | |
| Vypracoval | Ing.arch. Jan POLÁCH | | | |
| Projekt - název stavby | | | | |
| DŮM MICHALSKÁ č.p.206 , č.o.2, OLOMOUC STAVEBNÍ ÚPRAVY - 1.NP, 2.NP, 3.NP parc. č. st. 632, k.ú. Olomouc - město | | | | |
| Investor | REAL ESTATE MORAVIA s.r.o. | | | Číslo vyhotovení |
| Adresa | Ostružnická 325/6, 779 00 Olomouc | IČO | 283 502 60 | |
| Místo | Michalská č.p. 206, 779 00 Olomouc | Kraj | OLOMOUCKÝ | |
| Status dok. | ZMĚNA STAVBY PŘED DOKONČENÍM | Datum | 2018 - 04 | |
| Část dok. | | Měřítko | | |
| Číslo zakázky | 07/2015 | Jazyk | CZ | |
| Název dokumentu | PŮDORYS 2.NP | | | Číslo dokumentu |
| | | | | 02. |

PŮDORYS 3.NP



LEGENDA MÍSTNOSTÍ 3.NP - BYT 6A - 3+KK ... 71,48m²

| Č. M. | NÁZEV MÍSTNOSTI | PLOCHA | PODLAHA | POVRCHOVÁ ÚPRAVA, POZNÁMKA |
|-------|------------------------|---------------------|------------------|--|
| 302 A | KOMUNIKACE | 7,69m ² | VINYL | OMÍTKA ŠTUKOVÁ, MALBA SDK PODHLED |
| 303 A | POKOJ | 15,36m ² | PARKETY | OMÍTKA ŠTUKOVÁ, MALBA SDK PODHLED |
| 304 A | POKOJ + KUCHYŇSKÝ KOUT | 23,24m ² | VINYL | OMÍTKA ŠTUKOVÁ, MALBA SDK PODHLED |
| 305 A | KOMUNIKACE | 9,92m ² | VINYL | OMÍTKA ŠTUKOVÁ, MALBA SDK PODHLED |
| 306 A | KOUPELNA | 3,90m ² | KERAMICKÁ DLAŽBA | KERAMICKÝ OBKLAD V=2000mm SDK PODHLED |
| 307 A | WC | 1,86m ² | KERAMICKÁ DLAŽBA | KERAMICKÝ OBKLAD V=2000mm SDK PODHLED |
| 308 A | POKOJ | 9,51m ² | VINYL | OMÍTKA ŠTUKOVÁ, MALBA SDK PODHLED |

LEGENDA MÍSTNOSTÍ 3.NP - BYT 6B 2+KK ... 69,61m²

| Č. M. | NÁZEV MÍSTNOSTI | PLOCHA | PODLAHA | POVRCHOVÁ ÚPRAVA, POZNÁMKA |
|-------|------------------------|---------------------|------------------|--|
| 302 B | KOMUNIKACE | 12,69m ² | VINYL | OMÍTKA ŠTUKOVÁ, MALBA SDK PODHLED |
| 303 B | KOMUNIKACE | 6,24m ² | VINYL | OMÍTKA ŠTUKOVÁ, MALBA SDK PODHLED |
| 304 B | POKOJ | 19,35m ² | PARKETY | OMÍTKA ŠTUKOVÁ, MALBA SDK PODHLED |
| 305 B | POKOJ + KUCHYŇSKÝ KOUT | 25,31m ² | PARKETY | OMÍTKA ŠTUKOVÁ, MALBA SDK PODHLED |
| 306 B | KOUPELNA | 6,02m ² | KERAMICKÁ DLAŽBA | KERAMICKÝ OBKLAD V=2000mm SDK PODHLED |

LEGENDA MÍSTNOSTÍ 3.NP - BYT 6C - 2+KK ... 70,41m²

| Č. M. | NÁZEV MÍSTNOSTI | PLOCHA | PODLAHA | POVRCHOVÁ ÚPRAVA, POZNÁMKA |
|-------|------------------------|---------------------|------------------|--|
| 302 C | KOMUNIKACE | 10,84m ² | VINYL | OMÍTKA ŠTUKOVÁ, MALBA SDK PODHLED |
| 303 C | POKOJ + KUCHYŇSKÝ KOUT | 28,40m ² | PARKETY | OMÍTKA ŠTUKOVÁ, MALBA SDK PODHLED |
| 304 C | POKOJ | 25,79m ² | PARKETY | OMÍTKA ŠTUKOVÁ, MALBA SDK PODHLED |
| 305 C | KOUPELNA | 5,38m ² | KERAMICKÁ DLAŽBA | KERAMICKÝ OBKLAD V=2000mm SDK PODHLED |

LEGENDA MATERIÁLŮ:

- SÁDROKARTONOVÉ KONSTRUKCE
- BEZPEČNOSTNÍ A POŽÁRNÍ MEZIBYTOVÁ PŘÍČKA SDK
- ZDĚNÉ KONSTRUKCE
- BOURANÉ KONSTRUKCE

LEGENDA MÍSTNOSTÍ 3.NP - SPOLEČNÉ PROSTORY

| Č. M. | NÁZEV MÍSTNOSTI | PLOCHA | PODLAHA | POVRCHOVÁ ÚPRAVA, POZNÁMKA |
|-------|-----------------|---------------------|--------------------------|----------------------------|
| 301 | KOMUNIKACE | 13,73m ² | TERACO, KERAMICKÁ DLAŽBA | OMÍTKA ŠTUKOVÁ, MALBA |

| | | | | |
|--|--|--|-----------------------|-------------------|
| 03. | STAVEBNÍ ÚPRAVY 1.NP, 2.NP, 3.NP | 04/2018 | Ing.arch. Jan POLÁCH | <i>Jan Polach</i> |
| Index změny | Popis změny | Datum | Provedl | Podpis |
| Generální projektant ATELIER POLÁCH & BRAVENEČ s.r.o. | | ATELIER POLÁCH & BRAVENEČ s.r.o. | | |
| MAHLEROVA 15, 772 00 OLOMOUC, tel.fax: 585 225 509, e-mail: atelierpb@atelierpb.cz, IČ: 25870092, DIČ: CZ 25870092 | | | | |
| Zodpovědný projektant | Ing.arch. Jan POLÁCH | AUTORIZACE - ČKA 00 231 | <i>Jan Polach</i> | |
| | Ing. Robert BRAVENEČ | AUTORIZACE - ČKAIT 1301711 | <i>Robert Bravenc</i> | |
| Autor | Ing.arch. Jan POLÁCH, Ing. Robert BRAVENEČ | | | |
| Projektant | Ing.arch. Jan POLÁCH | | | |
| Vypracoval | Ing.arch. Jan POLÁCH | | | |
| Projekt - název stavby DŮM MICHALSKÁ č.p.206 , č.o.2, OLOMOUC STAVEBNÍ ÚPRAVY - 1.NP, 2.NP, 3.NP parc. č. st. 632, k.ú. Olomouc - město | | | | |
| Investor | REAL ESTATE MORAVIA s.r.o. | | | Číslo vyhotovení |
| Adresa | Ostružnická 325/6, 779 00 Olomouc | IČO | 283 502 60 | |
| Místo | Michalská č.p. 206, 779 00 Olomouc | Kraj | OLOMOUCKÝ | |
| Status dok. | ZMĚNA STAVBY PŘED DOKONČENÍM | Datum | 2018 - 04 | |
| Část dok. | | Měřítko | | |
| Číslo zakázky | 07/2015 | Jazyk | CZ | |
| Název dokumentu | PŮDORYS 3.NP | | | Číslo dokumentu |
| | | | | 03. |